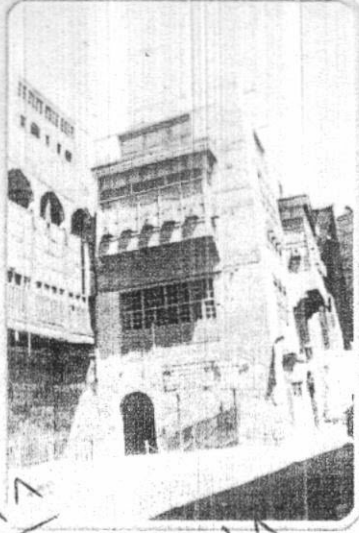


جامعة طنطا
كلية الآداب

قسم الآثار - شعبة الآثار الإسلامية



11/17
R.C.A

أعمال

الأميرين رضوان أغا وأحمد كتخدا الرزاز
بمدينة القاهرة في العصر العثماني
دراسة أثرية معمارية

رسالة لنيل درجة الماجستير في

الآثار الإسلامية

مقدمة من الباحث

محمود رمضان عبد العزيز خضراوي

تحت إشراف

سعادة السيد الدكتور / حجاجي إبراهيم

المشرف السابق على قسم الآثار

بآداب طنطا وكفر الشيخ

٢٠٠٣ / ١٤٢٤ هـ / م

إهداء

| | | |
|-------|--|-------|
| أ | افتتاحية | |
| ب- و | فهرس الموضوعات | |
| ز | شجرة طائفة - عائلة - الرزاز بجمهورية مصر العربية | |
| | (١٠٥٠ - ١٣٢٩ هـ / ١٦٣٩ - ١٩١٠ م) | |
| ١٩-١ | المقدمة : أهمية الموضوع ومصادره وتحقيقها | |
| ٣٠-٢٠ | التمهيد | |
| ٤٩-٣١ | الفصل الأول | |
| ٣١ | ترجمة الأمير رضوان أغا الرزاز | |
| ٣٦-٣٢ | ألقابه ووظائفه | |
| ٤٢-٣٦ | دوره في الحياة السياسية | |
| ٤٤-٤٣ | زوجاته وأولاده وأخوته | |
| ٤٥ | أتباعه وعتقاؤه | |
| ٤٦ | منشأته | |
| ٤٩-٤٧ | أوقافه | |
| ٧٥-٥٠ | الفصل الثاني (الآثار الباقية) | |
| ٥٥-٥٠ | مدفن وسبيل وكتاب الأمير رضوان أغا الرزاز | |
| | أثر رقم ٣٨٧ (١١٦٨ هـ / ١٧٥٤ م) | |
| | " بظاهر مقام الإمام الشافعي بالقرافة الصغرى " | |
| ٥١-٥٠ | ١- الموقع | |
| ٥٢ | ٢- تاريخ المنشأة | |
| ٥٥-٥٣ | ٣- ماهية المنشأة المعمارية وتكوينها العام | |
| ٦٦-٥٦ | الدراسة الوصفية المعمارية للمنشأة وتشمل :- | |
| ٥٧-٥٦ | أ - المدفن | |
| ٥٩-٥٨ | الواجهة الرئيسية | |
| ٦٠ | المدخل الرئيسي | |
| ٦٢-٦١ | التراكيب الرخامية | |
| ٦٦-٦٣ | ملاحق المدفن (المصطبة - المدرسة) | |

